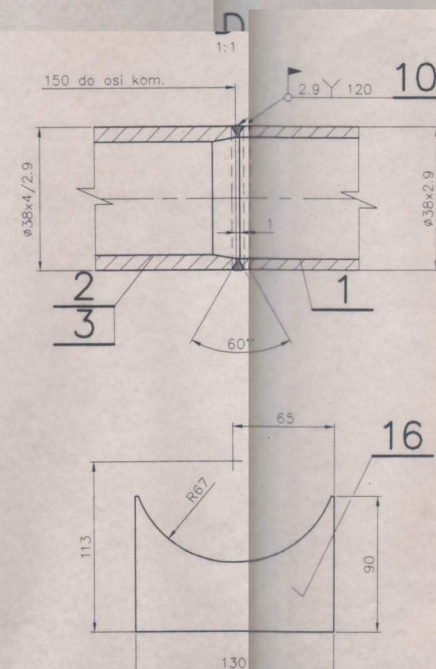
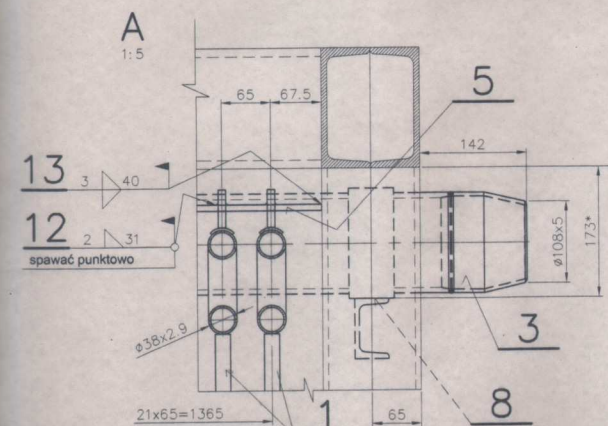



D_z	g_n	R	g_{zg1}^z	g_{zg2}^z	g_{zg}^w
38	2.9	50	1,31	1,78	1,47

1. Ciśnienie obliczeniowe:	2,45 MPa	
2. Temperatura obliczeniowa:	205°C	
3. Pojemność wodna podgrzewacza:		3,03 m ³
4. Powierzchnia ogrzewalna podgrzewacza:		310 m ²
5. Czynnik:	woda	
6. Ciśnienie próby wodnej:		4,16 MPa (wg dyrektywy 97/23/WE)

1. Badania złączy spawanych wykonać zgodnie z wymaganiami Warunków Technicznych DT-UT-90/WO-W/11 pkt.2.3+2.6
2. Wymiary oznaczone(*) ustalić na montażu po dopasowaniu elementów.
3. Blachy poz.6 spawć po założeniu blach opancerzenia, a przed przyspawaniem komory do wężownicy.
4. Niniejszy rysunek rozpatrywać łącznie z rysunkiem nr 0-0223-3518-00"Konstrukcja i opancerzenie podgrzewacza wody"
5. Na rysunku pokazano stronę lewą pęczka podgrzewacza wody, pęczek dla strony prawej wykonać symetrycznie.



Przynależne wyszczególnienie: WS-0408-02510					
Indeks	Treść zmiany		Podpis	Data	Typ WR25-014SN
			Zespół 02.50.10		
Konstruował	J. Machalski	2004.02	Nazwa przedmiotu		Masa
Rysował	J. Machalski	2004.02	Zestawienie podgrzewacza wody kotła WR25-SN		7093,4 kg
Sprawił	mgr inż. M. Machura	2004.02			
Zatwierdził	mgr inż. J. Wątyła	2004.02			
Skala		BIURO TECHNIKI KOTŁOWEJ Spółka z o.o. TARNOWSKIE GÓRY		Nr rysunku 1-0408-02510	Nr zmiany
1:10					